



Katholische Kirche  
Nidwalden

# Ihr Beitrag zählt

## Was Kirchensteuern bewirken

# Gemeinsam etwas bewegen

Dank Ihnen kann die Katholische Kirche Nidwalden viel Gutes tun. Die Kirchensteuern von Unternehmen, Organisationen und Privatpersonen ermöglichen ihr, zahlreiche Menschen zu unterstützen und wichtige Impulse für das gesellschaftliche Miteinander zu geben. Wie Ihr Steuerfranken eingesetzt wird, zeigen wir hier transparent auf (Zahlen: 2019).



# 14

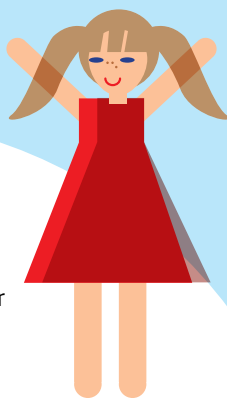
Pfarreien und Kaplaneien umfasst die Katholische Kirche Nidwalden

# 27 000

Katholikinnen und Katholiken leben im Kanton Nidwalden

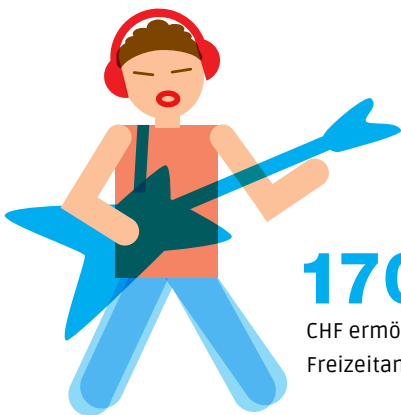
# Kinder und Jugendliche

Die Freizeit unbeschwert verbringen und wertvolle soziale Kontakte knüpfen? Das ist für Kinder und Jugendliche dank des vielfältigen und attraktiven Angebots der Kirche möglich. Sei es bei den Ministrantinnen und Ministranten, in der Pfadi, in Blauring/Jungwacht, beim Chasperli-Theater oder im Chor: Zusammen zu sein, im Team etwas zu gestalten und Spass zu haben, steht im Zentrum.



## 63

Veranstaltungen und Treffen für Kinder und Jugendliche wurden organisiert



## 170 000

CHF ermöglichten sinnvolle und attraktive Freizeitangebote für die Jüngsten

# Soziales und Solidarität

Ein sehr wichtiger Auftrag der Kirche ist es, für Mitmenschen da zu sein. Sie leistet im Rahmen der Diakonie finanzielle Hilfe und unterstützt damit Menschen in Not-situationen. Oft sehen die Betroffenen dank dieses Engagements Licht am Ende des Tunnels und finden ihren Lebensmut wieder.

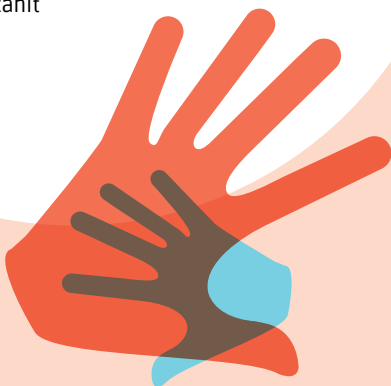


**26 000**

CHF wurden für Unterstützungsprojekte im Zusammenhang mit Frauen- und Müttergemein-schaften ausgegeben

**275 000**

CHF wurden gesamthaft als Direkthilfe über die Diakonie, für karitative Hilfe und weitere Unter-stützungsformen ausbezahlt



# Bildung und Schule

Ein wichtiger Grundpfeiler der Katholischen Kirche ist es, den christlichen Gedanken weiterzugeben und einen essenziellen Beitrag zur Allgemeinbildung zu leisten.



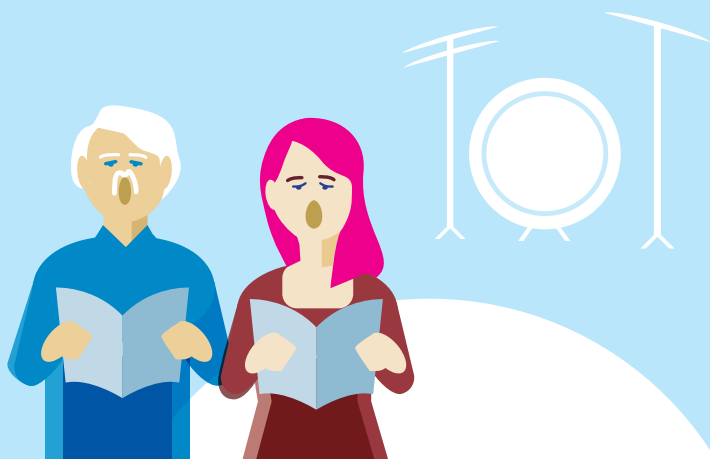
## 1 125 000

CHF flossen in schulische und ausser-schulische Ausbildung (Katechese)



# Kulturelles Leben

Gemeinschaft, Geselligkeit und Kultur zu erleben, ist ein wichtiges Bedürfnis der Menschen. Die Katholische Kirche fördert deshalb das kulturelle Leben in den Kirch- und Kapellgemeinden. Sie unterstützt Chöre und Musikvereine, richtet Beiträge für Theater oder Konzerte sowie andere Kulturanlässe aus und stellt Räumlichkeiten zur Verfügung.

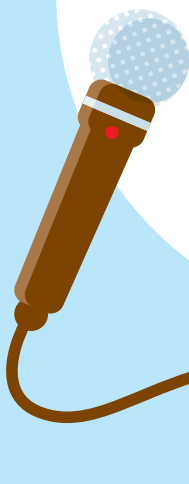


**170 000**

CHF gingen an Kirchenchöre und Musikgesellschaften des Kantons Nidwalden

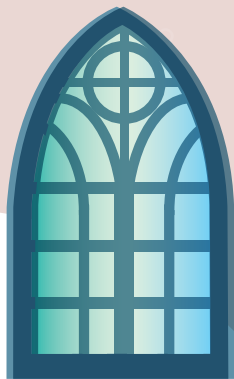
**290 000**

CHF flossen gesamthaft in die Kultur



# Seelsorge und Gottesdienst

Das Wesen der Katholischen Kirche ist die spirituelle Unterstützung. Die Kirche bietet seelische Hilfe in schwierigen Lebenssituationen, fängt auf durch ein starkes soziales Netzwerk und pflegt die Gemeinschaft. Dazu gehören auch Angebote wie Spitalseelsorge, Suppentage oder Kinder- und Familiengottesdienste.



## 285 000

CHF wurden für Gottesdienste und Seelsorge  
in verschiedener Form eingesetzt



# Arbeitsplätze

Die Katholische Kirche bietet diversen Menschen aus verschiedenen Berufsgruppen einen Arbeitsplatz. Den grössten Anteil machen dabei seelsorgerisch und katechetisch tätige Personen aus. In der Katholischen Kirche Nidwalden stehen pastorale und verwaltende Tätigkeiten in einem besonders günstigen Verhältnis zueinander.

**73 Prozent**  
seelsorgerisch und  
katechetisch tätige  
Personen



**27 Prozent**  
administrativ/  
organisatorisch  
tätige Personen



# 72

Vollzeitstellen im Kanton Nidwalden





# Wertvolle Freiwilligenarbeit

Viele Menschen suchen nach einer sinnstiftenden Tätigkeit neben ihrem Berufsalltag und finden diese oft in der kirchlichen Freiwilligenarbeit. Dank dieses wertvollen Engagements zahlreicher ehrenamtlicher Helferinnen und Helfer kann das Angebot der Kirche noch reichhaltiger ausgestaltet werden und eine weitreichende Wirkung entfalten.



## 39 735

Stunden Freiwilligenarbeit

## 993 375

CHF würde diese Arbeit kosten, wenn sie mit einem theoretischen Stundenansatz von CHF 25.00 entlohnt würde



# Denkmalpflege

Kirchen und Kapellen, Pfarrhäuser, Sigristenhäuser und Pfarreizentren sind wichtige Begegnungsorte, aber auch kulturhistorische Denkmäler. Die Katholische Kirche pflegt dieses Erbe sorgfältig. Sie unterhält diese wichtigen Zeitzeugen und investiert laufend.

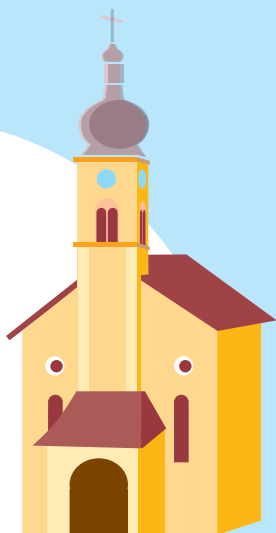


## 76

kirchliche und kirchennahe Gebäude im Kanton werden langfristig professionell bewirtschaftet und instand gehalten

## 6.3

Mio. CHF flossen in den Unterhalt von kulturhistorisch bedeutsamen Bauten



## Danke für Ihre Unterstützung!



Katholische Kirche  
Nidwalden

Katholische Kirche Nidwalden  
Bahnhofplatz 4  
Postfach  
6371 Stans  
[www.kath-nw.ch](http://www.kath-nw.ch)